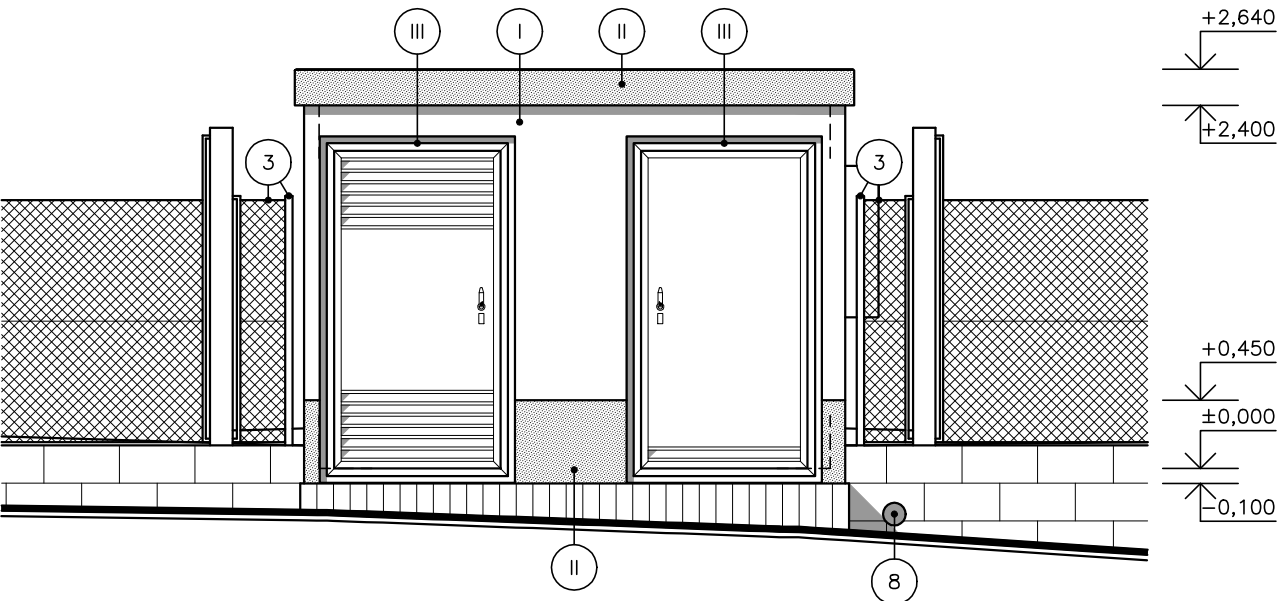
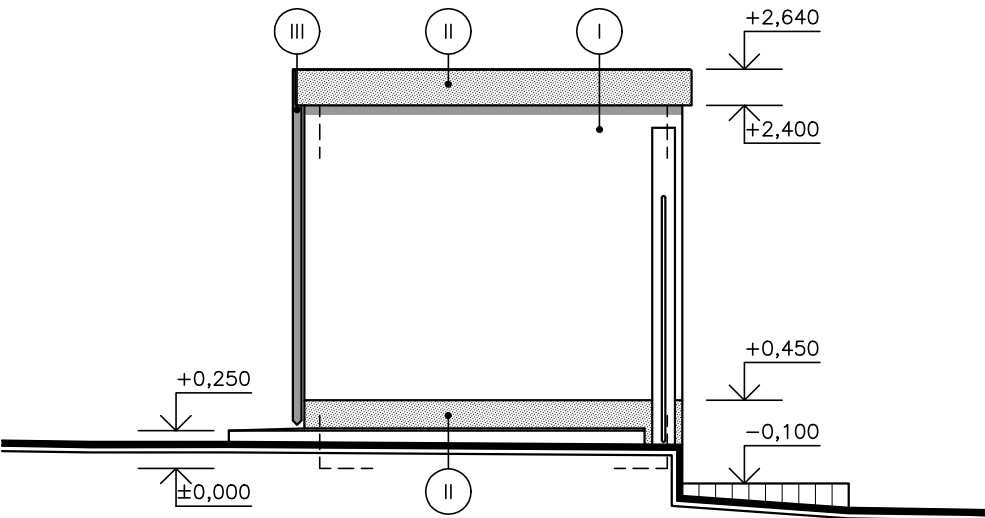


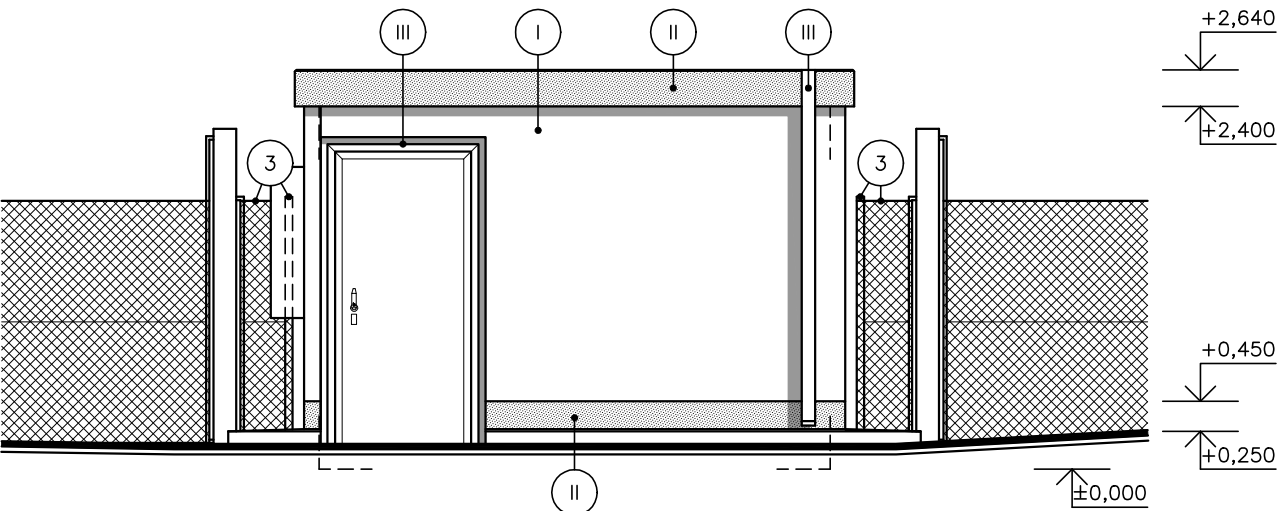
POHLED JIHOVÝCHODNÍ M 1:50



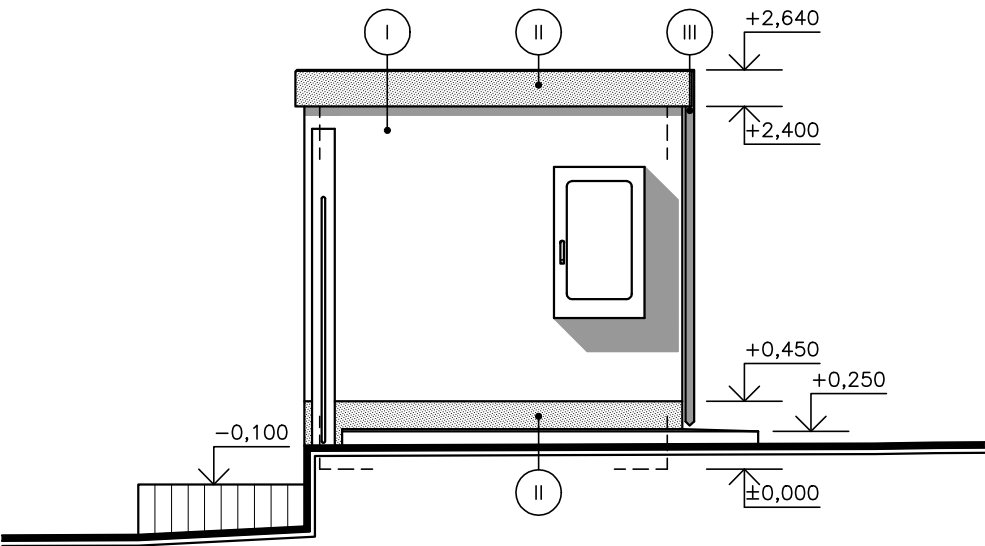
POHLED JIHOZÁPADNÍ M 1:50



POHLED SEVEROZÁPADNÍ M 1:50



POHLED SEVEROVÝCHODNÍ M 1:50


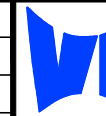


LEGENDA POVRCHŮ:

- I VODOODPUDIVÁ, LEHCE STRUKTUROVANÁ
SYNTETICKÁ OMÍTKA – ODSŤÍN BÍLÝ
PAPYRUS BB 19182 (RAL 9018)
- II VODOODPUDIVÝ NÁTĚR SOKLU A ATIKY
– ODSŤÍN ŠEDÝ BB 17453 (RAL 7045)
- III ZÁMEČNICKÉ VÝROBKY: ELOXOVANÝ HLINÍK
KLEMPÍŘSKÉ VÝROBKY: TITANZINEK BEZ MÁTĚRU

- 3 NOVÝ POPLASTOVANÝ SLOUPEK Ø 48 x 2000
mm (2 KS) VČETNĚ POPLASTOVANÉHO PLETIVA
VÝŠKY 1600 mm A DÉLKY 2 x 400 mm
- 8 VYVRTÁNÍ OTVORU Ø 150 mm V OPĚRNÉ ZDI
PRO KANALIZAČNÍ POTRUBÍ VE VÝŠCE 50 mm
NAD PLOCHOU Z BETONOVÝCH PANELŮ

±0,000 = 233,50 m n.m.

Zodpovědný projektant	Ing. Vojtěch Vinohradský		 projekt, spol. s r.o. Pod Trojicí 880 665 01 Rosice tel.: 603 252 104 543 215 053	
Vypracoval	Pavel Šťastný			
OÚ	Znojmo			
Investor	Město Znojmo, Obroková 1/12, 669 02 Znojmo			
STAVBA TS SNM Znojmo Dobšická				Formát 2A4
OBJEKT Kiosková trafostanice - osazení do terénu				Datum 03/2022
VÝKRES POHLEDY				Stupeň DÚR+DPS
			Zak. číslo 26782218	
			Arch. číslo 2678/22	
			Měřítko 1:50	
			Číslo výkresu D.1.1.b.05	